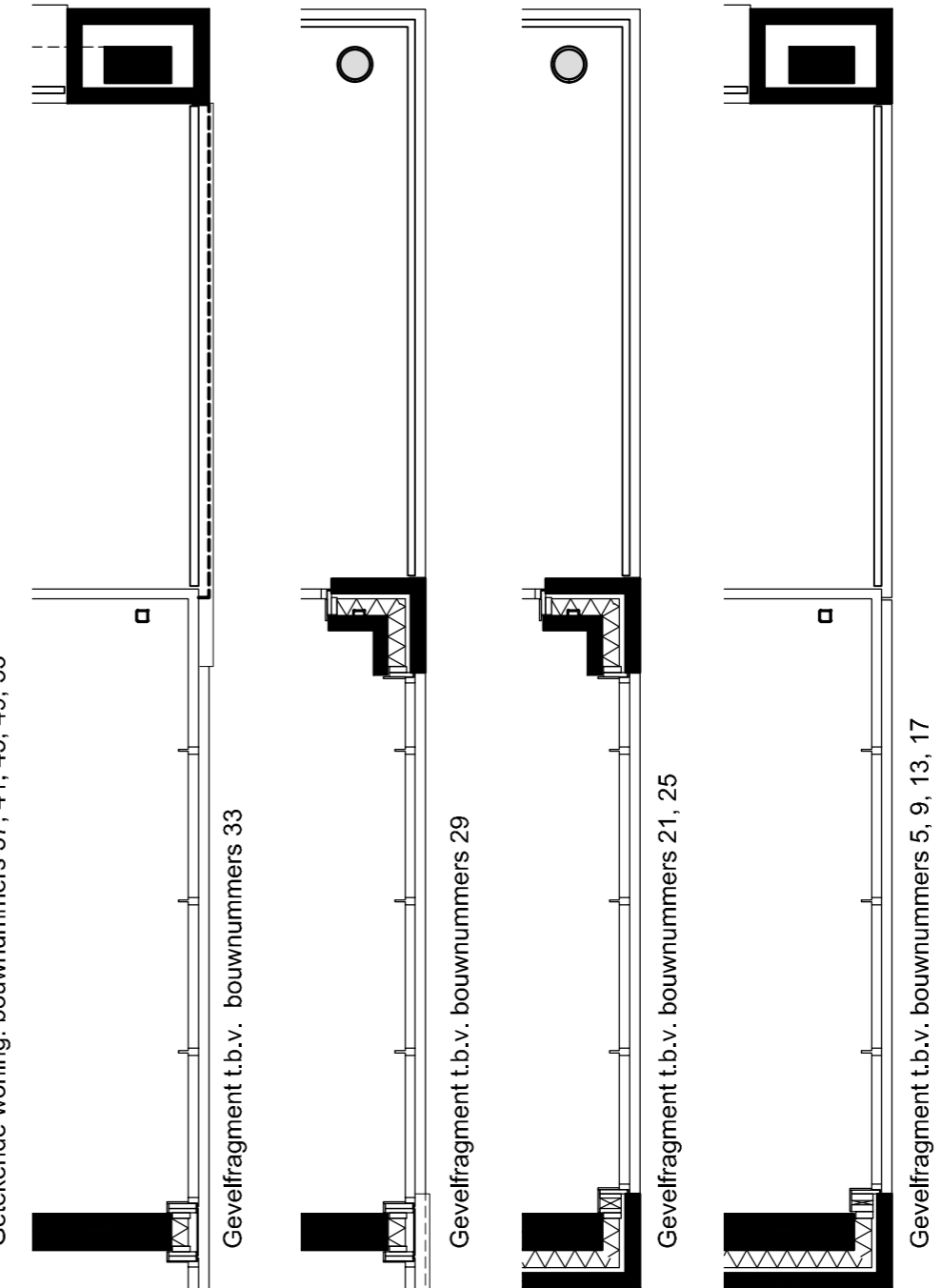
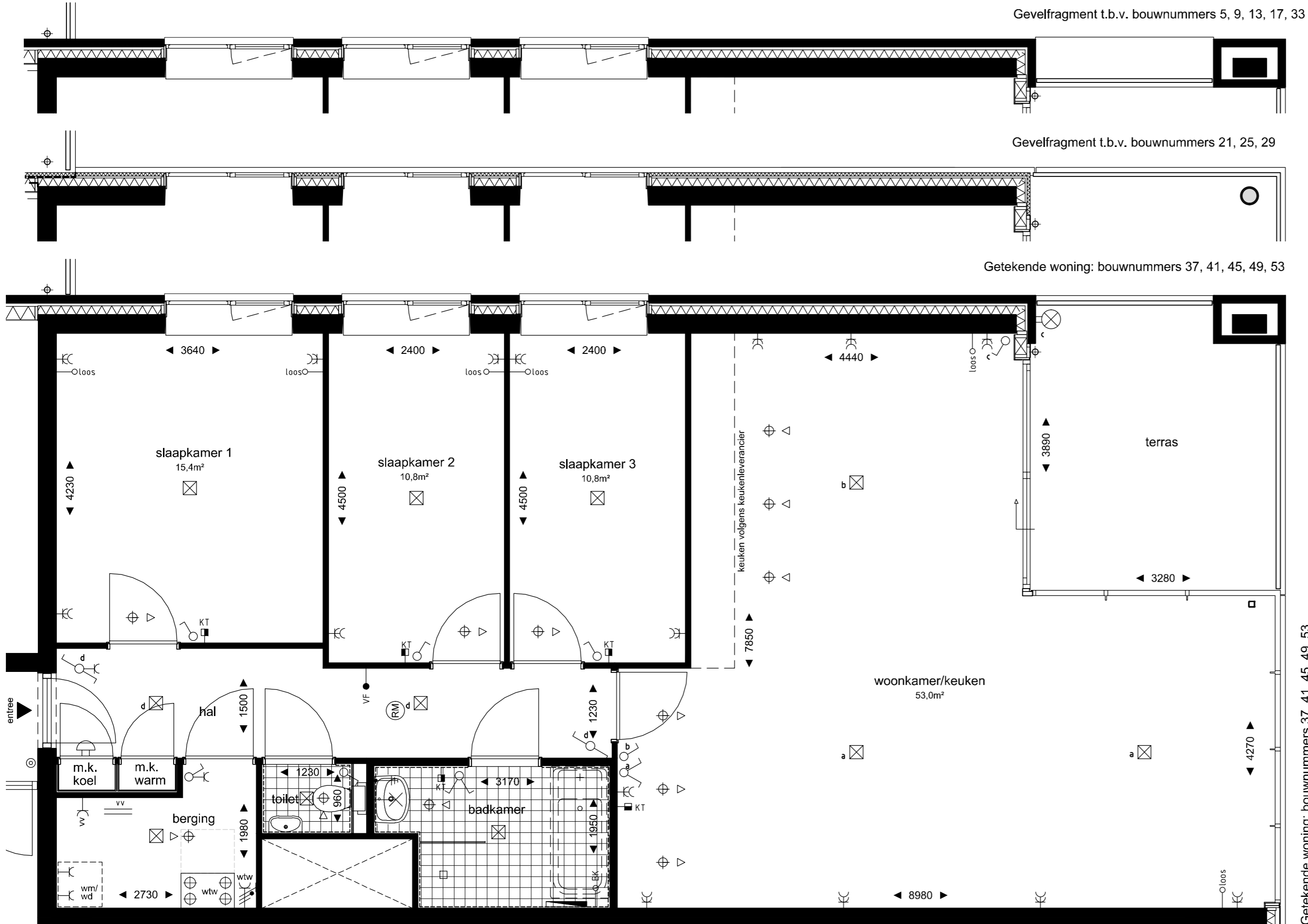


WONINGTYPE C

Bouwnummer	Verdieping
Bouwnr. 5	2e verdieping
Bouwnr. 9	3e verdieping
Bouwnr. 13	4e verdieping
Bouwnr. 17	5e verdieping
Bouwnr. 21	6e verdieping
Bouwnr. 25	7e verdieping
Bouwnr. 29	8e verdieping
Bouwnr. 33	9e verdieping
Bouwnr. 37	10e verdieping
Bouwnr. 41	11e verdieping
Bouwnr. 45	12e verdieping
Bouwnr. 49	13e verdieping
Bouwnr. 53	14e verdieping



Renvooi

Wasmachine/droger (opstelplaats)
Meterkast
Warmte terugwin-installatie

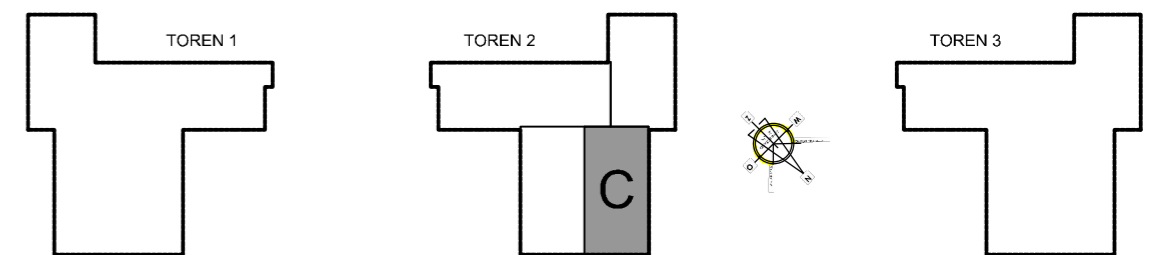
- enkelpolige schakelaar hoogte:
- wisselpolige schakelaar hoogte:
- seriepolige schakelaar hoogte:
- combinatie 2 dozen inbouw hoogte:
- mechanische ventilatie-schakelaar 3 standen hoogte: 1150+vl

wm/wd
mk
wtw

woonkamer 1050+vl ; keuken 1250+vl;
bergingen onderbouw 1050+vl

- enkelvoudige wandcontactdoos
- dubbelvoudige wandcontactdoos vlakke uitvoering in ovale doos
- perilex wandcontactdoos t.b.v. mechanische ventilatie
- perilex wandcontactdoos t.b.v. fornuis 650+vl
- enkelvoudige wandcontactdoos t.b.v. vloerverwarming
- enkelvoudige wandcontactdoos t.b.v. keuken meubel hoogte: 2250+vl
- enkelvoudige wandcontactdoos t.b.v. wasmachine hoogte: 1050+vl

- enkelvoudige wandcontactdoos t.b.v. wasdroger hoogte: 1050+vl
- enkelvoudige wandcontactdoos t.b.v. koelkast hoogte: 100+vl
- enkelvoudige wandcontactdoos t.b.v. magnetron hoogte: 100+vl
- enkelvoudige wandcontactdoos t.b.v. vaatwasser hoogte: 600+vl
- loze aansluiting t.b.v. 19mm telefoon en/of tv/radio hoogte: 300+vl
- bedrade aansluiting kamerthermostaat 230v 1200+vl
- videfoon 1400+vl
- asp wandlichtpunt badkamer hoogt: 2100+vl buiten hoogte 2100+vl
- schel hoogte : 2300+vl
- beldrukker hoogte : 1300+vl
- centraal aardpunt in badkamer onder wastafel hoogte 600+vl
- rookmelder
- verdeler vloerverwarming
- badkamer radiator
- aan- en afzuigventielen ventilatiesysteem; aantal en locatie zijn indicatief



Overkampark te Dordrecht
Toren 2

Woningtype C
VK-06

PROJECTNR. : 12594
DATUM : 31-08-2017

SCHAAL : 1:50
PAPIERFORMAAT : A2