

Gevelfragment t.b.v. bouwnummers 4, 8, 12, 16

Getekende woning: bouwnummers 20, 24

## WONINGTYPE D

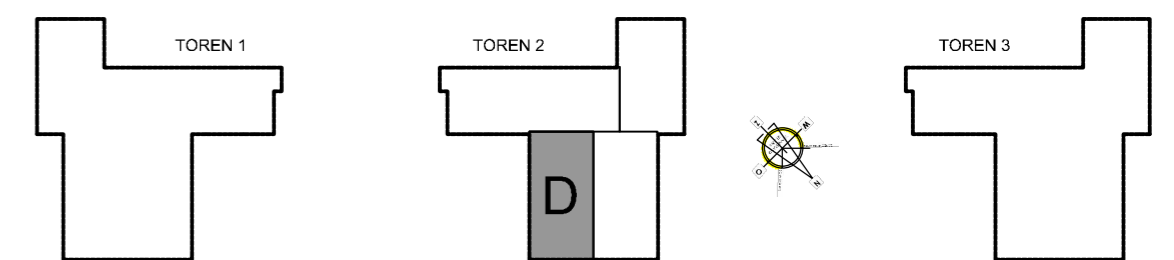
Bouwnummer	Verdieping
Bouwnr. 4	2e verdieping
Bouwnr. 8	3e verdieping
Bouwnr. 12	4e verdieping
Bouwnr. 16	5e verdieping
Bouwnr. 20	6e verdieping
Bouwnr. 24	7e verdieping

# Renvooi

Wasmachine/droger (opstelplaats)  
Meterkast  
Warmte terugwin-installatie

wm/wd  
mk  
wtw

- enkelpolige schakelaar hoogte:
- wisselpolige schakelaar hoogte:
- seriepolige schakelaar hoogte:
- combinatie 2 dozen inbouw hoogte:
- mechanische ventilatie-schakelaar 3 standen hoogte: 1150+vl
- enkelvoudige wandcontactdoos
- dubbelvoudige wandcontactdoos vlakke uitvoering in ovale doos
- perilex wandcontactdoos t.b.v. mechanische ventilatie
- perilex wandcontactdoos t.b.v. fornuis 650+vl
- enkelvoudige wandcontactdoos t.b.v. vloerverwarming
- enkelvoudige wandcontactdoos t.b.v. keuken meubel hoogte: 2250+vl
- enkelvoudige wandcontactdoos t.b.v. wasmachine hoogte: 1050+vl
- enkelvoudige wandcontactdoos t.b.v. wasdroger hoogte: 1050+vl
- enkelvoudige wandcontactdoos t.b.v. koelkast hoogte: 100+vl
- enkelvoudige wandcontactdoos t.b.v. magnetron hoogte: 100+vl
- enkelvoudige wandcontactdoos t.b.v. vaatwasser hoogte: 600+vl
- loze aansluiting t.b.v. 19mm telefoon en/of tv/radio hoogte: 300+vl
- bedrade aansluiting kamerthermostaat 230v 1200+vl
- videfoon 1400+vl
- asp wandlichtpunt badkamer hoogt: 2100+vl buiten hoogte 2100+vl
- schel hoogte : 2300+vl
- bedrukker hoogte : 1300+vl
- centraal aardpunt in badkamer onder wastafel hoogte 600+vl
- rookmelder
- verdeler vloerverwarming
- badkamer radiator
- aan- en afzuigventielen ventilatiesysteem; aantal en locatie zijn indicatief



Overkampark te Dordrecht  
Toren 2

Woningtype D  
VK-08

PROJECTNR. : 12594  
DATUM : 31-08-2017

SCHAAL : 1:50  
PAPIERFORMAAT : A2