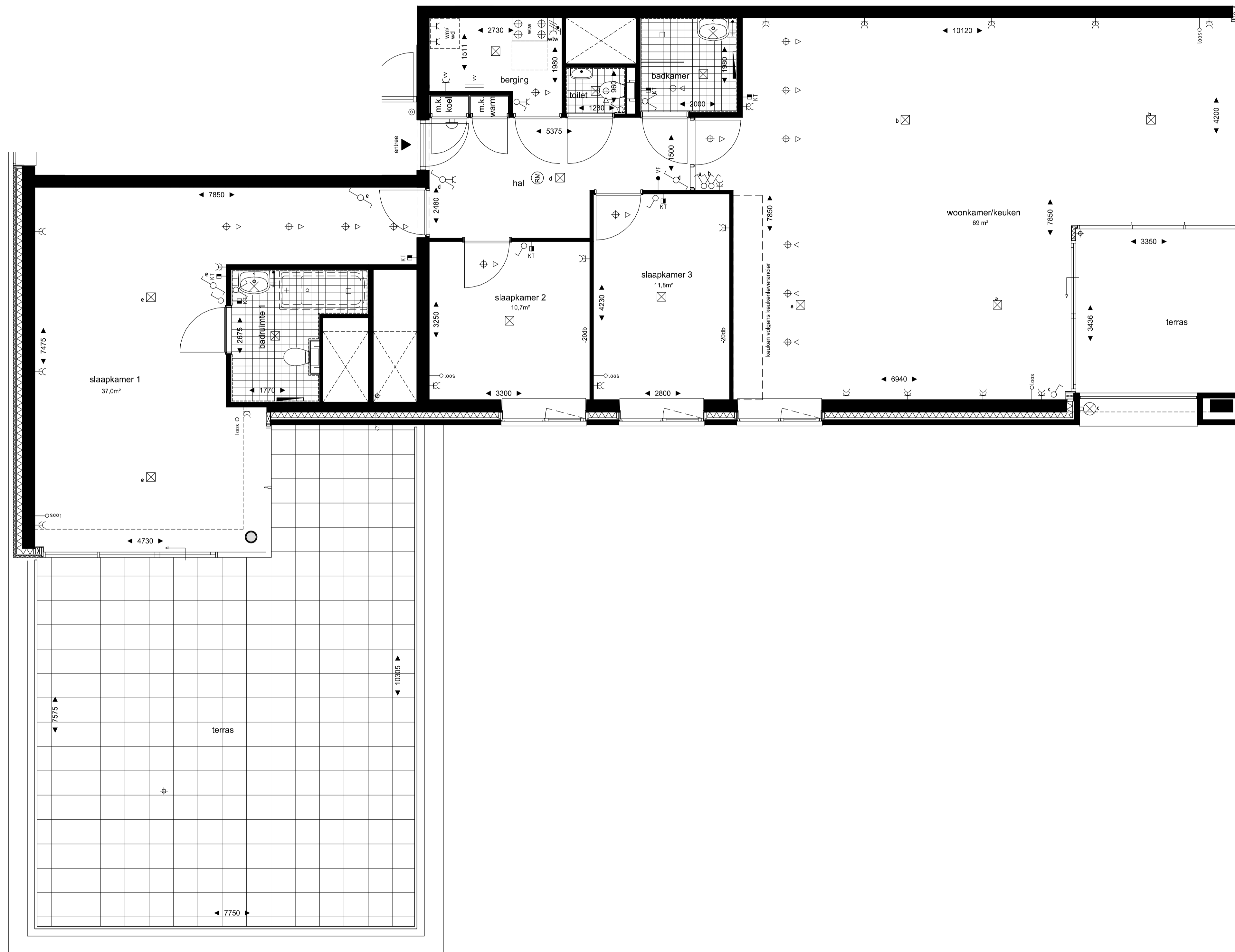


Renvooi

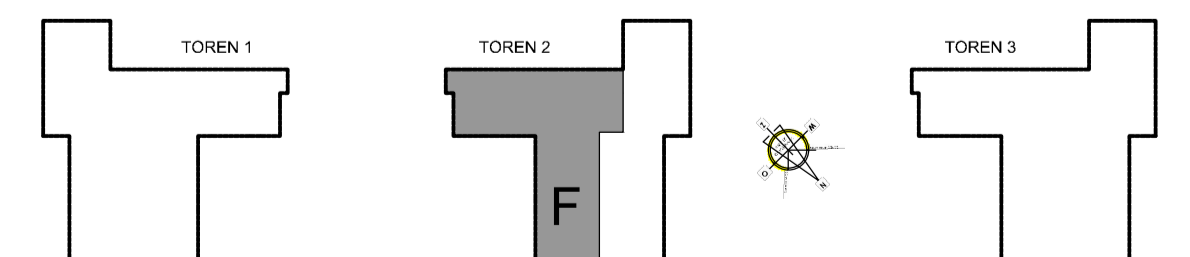
Wasmachine/droger (opstelplaats) wm/wd
 Meterkast mk
 Warmte terugwin-installatie wtw

- enkelpolige schakelaar hoogte: } woonkamer 1050+vl ; keuken 1250+vl ;
 wisselpolige schakelaar hoogte: } bergingen onderbouw 1050+vl
- seriepolige schakelaar hoogte: }
- combinatie 2 dozen inbouw hoogte: }
- mechanische ventilatie-schakelaar 3 standen hoogte: 1150+vl
- enkelvoudige wandcontactdoos
- dubbelvoudige wandcontactdoos vlakke uitvoering in ovale doos
- perilex wandcontactdoos t.b.v. mechanische ventilatie
- perilex wandcontactdoos t.b.v. fornuis 650+vl
- enkelvoudige wandcontactdoos t.b.v. vloerverwarming
- enkelvoudige wandcontactdoos t.b.v. keuken meubel hoogte: 2250+vl
- enkelvoudige wandcontactdoos t.b.v. wasmachine hoogte: 1050+vl
- enkelvoudige wandcontactdoos t.b.v. wasdroger hoogte: 1050+vl
- enkelvoudige wandcontactdoos t.b.v. koelkast hoogte: 100+vl
- enkelvoudige wandcontactdoos t.b.v. magnetron hoogte: 100+vl
- enkelvoudige wandcontactdoos t.b.v. vaatwasser hoogte: 600+vl
- loze aansluiting t.b.v. 19mm telefoon en/of tv/radio hoogte: 300+vl
- bedrade aansluiting kamerthermostaat 230v 1200+vl
- videfoon 1400+vl
- asp wandlichtpunt badkamer hoogt: 2100+vl buiten hoogte 2100+vl
- schel hoogte : 2300+vl
- beldrukker hoogte : 1300+vl
- centraal aardpunt in badkamer onder wastafel hoogte 600+vl
- rookmelder
- verdelers vloerverwarming
- badkamer radiator
- aan- en afzuigventielen ventilatiesysteem; aantal en locatie zijn indicatief



WONINGTYPE F

| Bouwnummer | Verdieping |
|------------|----------------|
| Bouwnr. 55 | 15e verdieping |



Overkampark te Dordrecht
 Toren 2

Woningtype F
 VK-10

PROJECTNR. : 12594
 DATUM : 31-08-2017

SCHAAL : 1:50
 PAPIERFORMAAT : A1