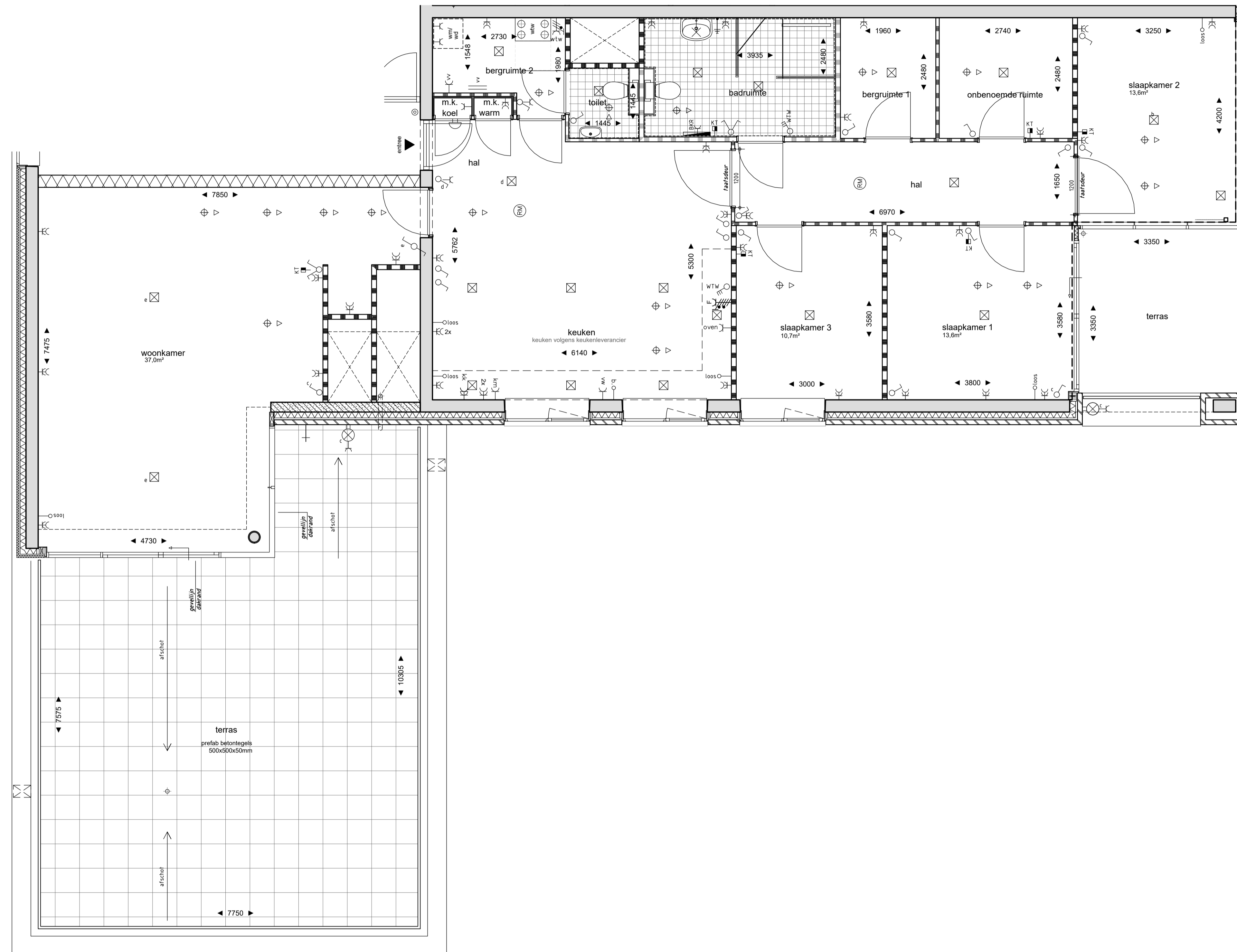


Renvooi

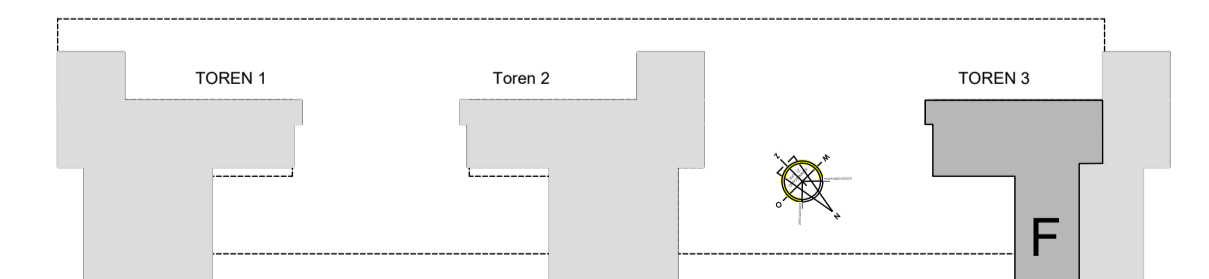
Wasmachine/droger (opstelplaats) wm/wd
 Meterkast mk
 Warmte terugwin-installatie wtw

- enkelpolige schakelaar hoogte: }
- wisselpolige schakelaar hoogte: }
- seriepolige schakelaar hoogte: }
- combinatie 2 dozen inbouw hoogte: }
- mechanische ventilatie-schakelaar 3 standen hoogte: 1150+vl
- enkelvoudige wandcontactdoos
- dubbelvoudige wandcontactdoos vlakke uitvoering in ovale doos
- perilex wandcontactdoos t.b.v. mechanische ventilatie
- perilex wandcontactdoos t.b.v. fornuis 650+vl
- enkelvoudige wandcontactdoos t.b.v. vloerverwarming
- enkelvoudige wandcontactdoos t.b.v. keuken meubel hoogte: 2250+vl
- enkelvoudige wandcontactdoos t.b.v. wasmachine hoogte: 1050+vl
- enkelvoudige wandcontactdoos t.b.v. wasdroger hoogte: 1050+vl
- enkelvoudige wandcontactdoos t.b.v. koelkast hoogte: 100+vl
- enkelvoudige wandcontactdoos t.b.v. magnetron hoogte: 100+vl
- enkelvoudige wandcontactdoos t.b.v. vaatwasser hoogte: 600+vl
- loze aansluiting t.b.v. 19mm telefoon en/of tv/radio hoogte: 300+vl
- bedrade aansluiting kamerthermostaat 230v 1200+vl
- videfoon 1400+vl
- asp wandlichtpunt badkamer hoogt: 2100+vl buiten hoogte 2100+vl
- schel hoogte : 2300+vl
- beldrukker hoogte : 1300+vl
- centraal aardpunt in badkamer onder wastafel hoogte 600+vl
- rookmelder
- verdelers vloerverwarming
- badkamer radiator
- aan- en afzuigventielen ventilatiesysteem; aantal en locatie zijn indicatief



WONINGTYPE F

Bouwnummer	Verdieping
Bouwnr. 55	15e verdieping



Overkampark te Dordrecht
 Toren 3

Woningtype F variant
 VK-10b

PROJECTNR. : 17882
 DATUM : 25-09-2019

SCHAAL : 1:50
 PAPIERFORMAAT : A1